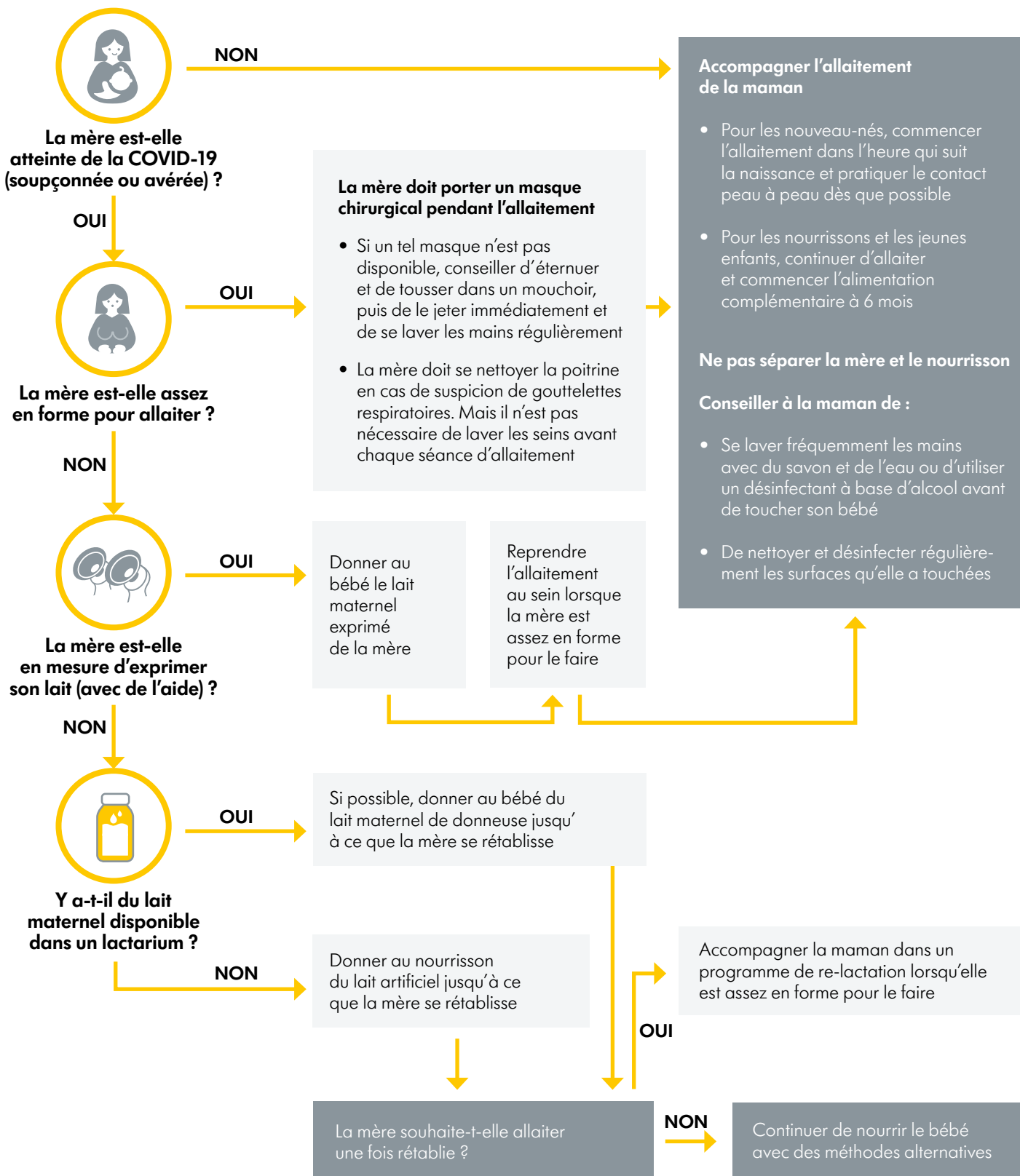


# Recommandations pour les professionnels de santé : allaiter et tirer son lait dans le contexte COVID-19



## Recommandations pour les professionnels de santé : allaiter et tirer son lait dans le contexte COVID-19

Est-ce sans risque d'allaiter et de laisser la mère et le nourrisson ensemble dans le contexte COVID-19 ?

OUI<sup>1</sup>

Est-ce sans risque de donner du lait à un nourrisson en unité de soins intensifs néonatale si une mère a été exposée à la COVID-19 ?

OUI<sup>2</sup>

Est-ce sans risque de donner le lait maternel exprimé d'une mère atteinte de la COVID-19 (soupçonnée ou avérée) ?

OUI<sup>1</sup>

Si une mère est atteinte de la COVID-19 (soupçonnée ou avérée), le lait artificiel est-il plus sûr pour les nourrissons ?

NON<sup>1</sup>

### Les nombreux bienfaits de l'allaitement l'emportent largement sur les risques éventuels de transmission et de maladie associés à la COVID-19.<sup>1</sup>

#### Conseils pour protéger les mères et les nourrissons dans le contexte COVID-19<sup>3</sup>

- **Continuer d'allaiter tout en respectant les mesures d'hygiène.** Le principal risque pour un nourrisson d'attraper le virus est par le contact rapproché avec la mère ou un autre membre de la famille atteint. Si un membre du foyer est malade, conseiller à la mère de respecter « **Les 3 étapes** ».
- **Conseiller à la mère de continuer d'allaiter si elle tombe malade.**
- **Si la mère est trop malade pour allaiter,** utiliser une tasse ou un biberon pour donner le lait maternel exprimé au nourrisson et demander un avis médical immédiat pour la mère.
- **Être extrêmement prudent avec l'alimentation au lait artificiel.** Si la mère n'est pas en mesure d'exprimer son lait ou si elle ne souhaite pas le faire, il est essentiel d'alimenter les nourrissons conformément aux instructions présentes sur la boîte de lait artificiel et d'être extrêmement prudent en nettoyant soigneusement les biberons, les tétines et tout autre matériel utilisé. Respecter « **Les 3 étapes** ».

#### Les 3 étapes :<sup>3</sup>

- **PORTER** un masque pendant l'allaitement
- **SE LAVER** les mains avec du savon avant de s'occuper du bébé et après avoir terminé
- **ESSUYER** et désinfecter régulièrement les surfaces

### Le lait maternel est la meilleure source nutritionnelle pour les nourrissons et les protège contre les maladies :<sup>4</sup>

- Les preuves plaident toutes en faveur de l'allaitement. Le contact peau à peau et l'allaitement exclusif précoce favorisent le développement des bébés et il n'y a aucune raison qu'il en soit autrement avec ce virus.
- La transmission du virus à travers le lait maternel et l'allaitement n'a pas été détectée jusqu'à aujourd'hui.
- L'interruption de l'allaitement peut entraîner une baisse de la production de lait, le refus du nourrisson de prendre le sein et la diminution des facteurs immunitaires protecteurs contenus dans le lait maternel.